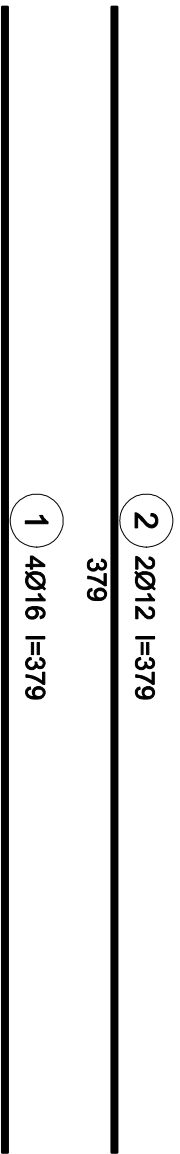
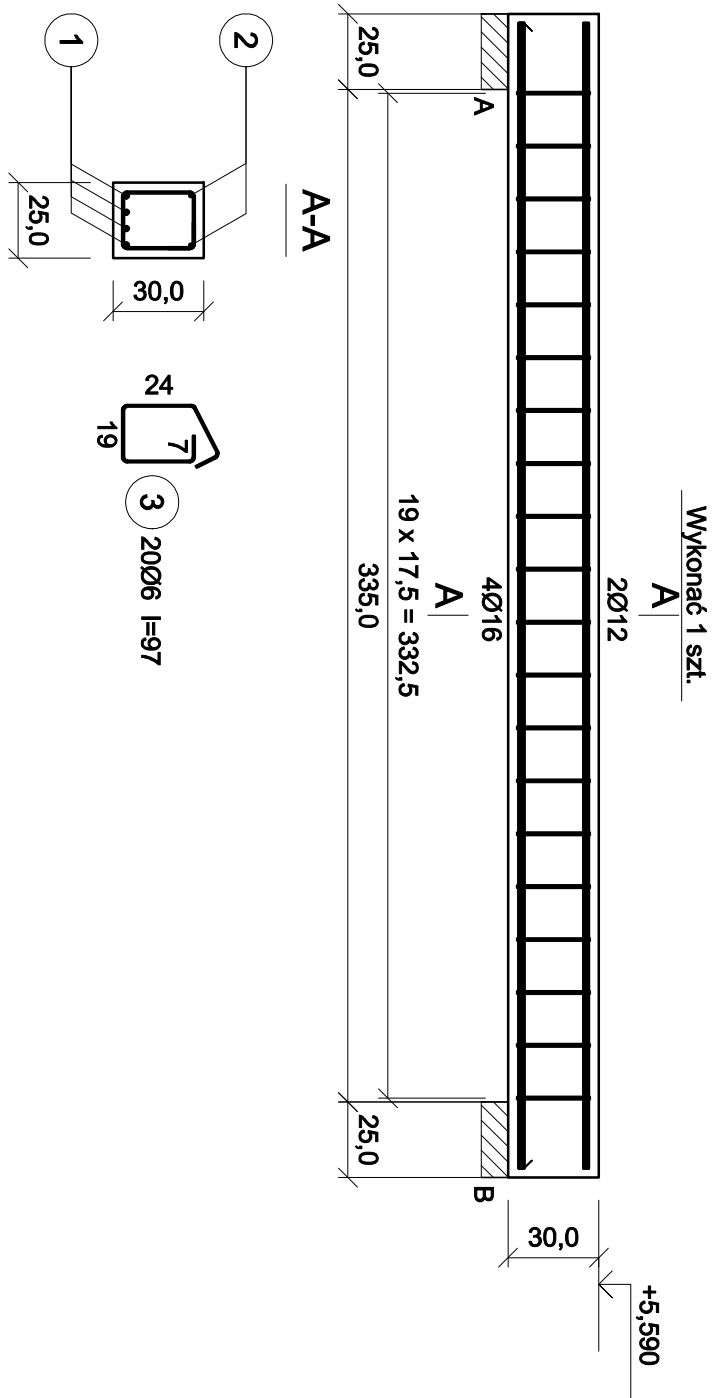


WYKONAĆ X1 szt.                      POZ.3.2.2–Belka 335cm    – 1szt.



Wykaz prętów

Nr	Średnica [mm]	Długość [cm]	Liczba [szt.]			Długość całkowita [m]			
			prętów w 1 elemencie	elementów	całkowita prętów	B500SP			
			B 3.2.2 schody - wykonać 1 szt.			Ø6	Ø12	Ø16	
1	16	379	4	1	4			15,16	
2	12	379	2	1	2		7,58		
3	6	97	20	1	20	19,40			
Długość całkowita wg średnic						[m]	19,3	7,6	15,2
Masa 1 m pręta						[kg/m]	0,222	0,888	1,578
Masa prętów wg średnic						[kg]	4,3	6,7	24,0
Masa prętów wg gatunków stali						[kg]		35,0	
Masa całkowita						[kg]		35	

UWAGA: Długość pręta jest długością obliczoną na podstawie wymiarów w osi pręta (metoda B wg EN ISO 3766)

- UWAGI:
- WYMIARY PODANO W CENTYMETRACH
  - WSZYSTKIE RYSUNKI I OPISY STANOWIĄ CAŁOŚĆ PROJEKTU I NALEŻY JE ROZPATRYWAĆ ŁĄCZNIE
  - WSZYSTKIE WYMIARY SPRAWDZAĆ I KORYGOWAĆ PODCZAS PROWADZENIA ROBÓT WYMAGANYCH PRZEZ WYBRANEGO PRODUCENTA
  - POMIĘDZY MATERIAŁAMI O RÓŻNYCH WŁAŚCIWOŚCIACH NALEŻY STOSOWAĆ PRZEKŁADKI IZOLACYJNE
  - WSZELKIE ZAUMIĄŻONE BŁĘDY W PROJEKCIE POWINNY BYĆ ZGŁOSZONE PROJEKTANTOM LUB KIEROWNICTWU BUDOWY.
  - KOLEJNE PRZEKAZYWANE WERSJE NINIJSZEGO OPRACOWANIA LUB JEGO CZĘŚCI ZASTĘPUJĄ AUTOMATYCZNIE WSZYSTKIE WERSJE POPRZEDNIE I TYLKO ONE MOGĄ BYĆ TRAKTOWANE JAKO AKTUALNA DOKUMENTACJA BUDOWLANA.
  - POZA ROZWIĄZANIAM PRZYJĘTYMI W NINIJSZYM PROJEKCIE WYKONAWCĘ OBOWIĄZUJE STOSOWANIE WSZYSTKICH NORM PAŃSTWOWYCH I BRANŻOWYCH, INNYCH PRZEPISÓW WYKONAWCZYCH ORAZ ZASAD WIEDZY I SZTUKI BUDOWLANEJ.
  - WSZYSTKIE STOSOWANE MATERIAŁY I TECHNOLOGIE MUSZĄ POSIADAĆ STOSOWNE ATESTY I DOPUSZCZENIA DO STOSOWANIA W POLSCE.
  - W JEDNYM PRZEKROJU ŁĄCZYĆ NIE WIĘCEJ NIŻ 50% PRĘTÓW PODŁUŻNYCH
  - NINIJSZY RYSUNEK ROZPATRYWAĆ Z POZOSTAŁYMI RYSUNKAMI BRANŻY KONSTR. I ARCH.

OTULINA: 3cm  
MATERIAŁY:

BETON: C25/30 (B30)  
STAL: A–IIIN (B500SP)

- BIK–ZELBET
- BIK–STAL
- BIK–BASE

<div><div>ABC</div><div>project</div></div>				ABC Pracownia Projektowa Bożena Nosila			
ul. Roosevelta 59/11		41-800 Zabrze	tel. 609-228-618	tel. 603-704-970	biuro@abccentrum-dom.pl		
INWESTOR		SIM ŚLĄSK PÓŁNOC SP. Z O.O.		ul. PASIECZNA 2, 42-700 LUBLINIEC			
STANOWISKO	IMIĘ I NAZWISKO		UPRAWNIENIA	PODPIS			
GŁÓWNY PROJEKTANT	mgr inż. Ireneusz WOLNIK		SLK/1823/P00K07				
PROJEKTANT							
SPRAWDZIK	inż. Piotr Motyka		SLK0988/PWOK05				
TEMAT	BUDOWA BUDYNKU MIESZKALNEGO WIELORODZINNEGO WRAZ Z INFRASTRUKTURĄ TOWARZYSZĄCĄ		SKALA	1:25	BRANŻA KONSTR.		
FAZA			PTW	DATA			
SYGNATURA PROJEKTU			NR RYS. K20				
ADRES	UL. LUBLINIECKA 42-772 PAWONKÓW		ZMIANA	DATA ZMIANY			
DZIAŁKA NR. 270707_2.0008.ar_1.623/6							
TRESC RYSUNKU							
POZ. 3.2.2 Belka żelbetowa 335cm							